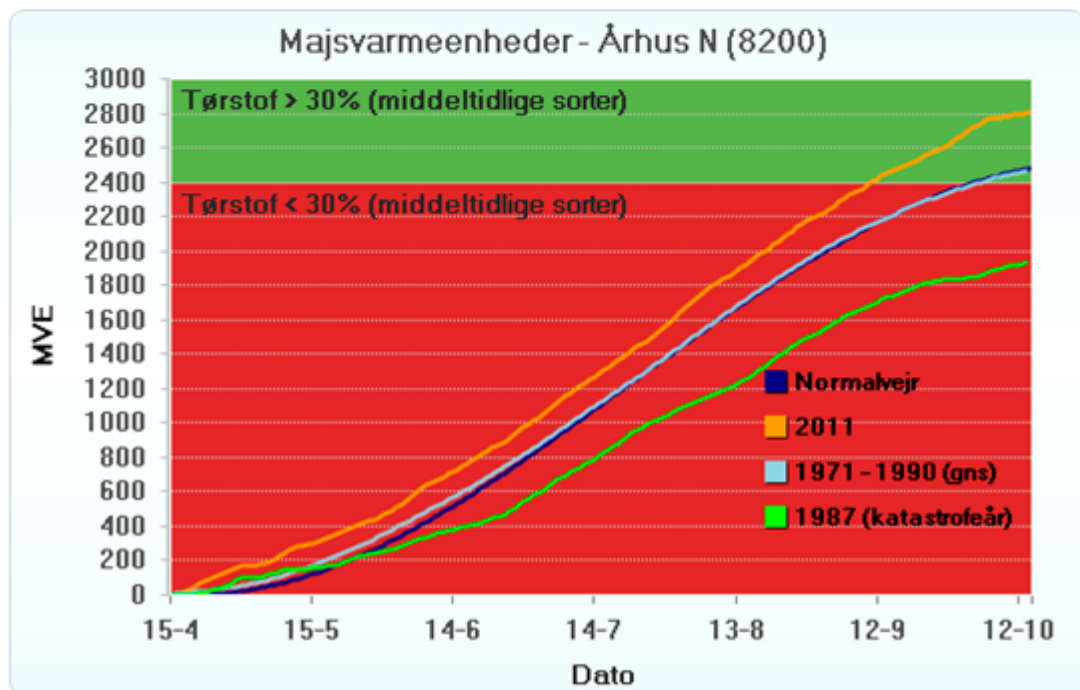


Majsvarmeenheder (MVE)

Majsvarmeenheder (MVE) bruges til at vurdere produktionen i majsmarkerne. Normalt skal der opnås 2.400 MVE inden midten af oktober for at nå 30 pct. tørstof i majsensilagen.

Du kan se beregningen af majsvarmeenheder for dit eget område ved at vælge postnr. under figuren.

Udskriv ved at holde ctrl-tasten nede og trykke p.



Århus N (8200)

Forklaring til modellen og figuren

Majsvarmeenheder (MVE) bruges til at vurdere produktionen i majsmarkerne. Normalt skal der i middeltidlige og tidlige sorter opnås 2.400 majsvarmeenheder inden midten af oktober for at nå 30 pct. tørstof i majsensilagen.

MVE beregnes efter formlen for Ontario Heat Units:

$$y_{\max} = 3.33 * (\maxtemp - 10) - 0.084 * (\maxtemp - 10)^2$$

$$y_{\min} = 1.8 * (\mintemp - 4.4)$$

$$MVE = (y_{\max} + y_{\min}) / 2$$



Den Europæiske Union ved Den Europæiske Fond for Udvikling af Landdistrikter og Ministeriet for Fødevarer, Landbrug og Fiskeri har deltaget i finansieringen af projektet.